

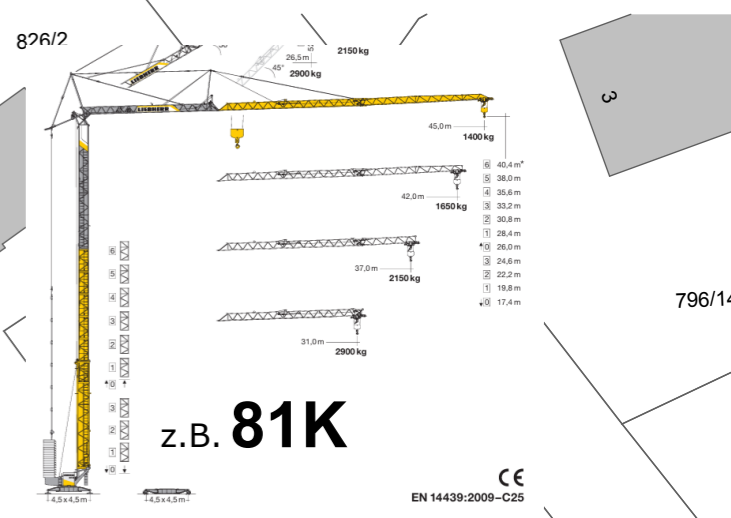
BAUVORHABEN:
Isar-Loisach-Realschule-Wolfratshausen
BA 3 - Sanierung und Erweiterung Hauptgebäude A

BAUHERR:
Landkreis Bad Tölz -Wolfratshausen
Prof.-Max-Lange-Platz 1
83646 Bad Tölz

ARCHITEKT
HOLZER ARCHITEKTEN
Geltingerstraße 29, 82515 Wolfratshausen
Tel. 08171 / 969620, Fax. 08171 / 969621

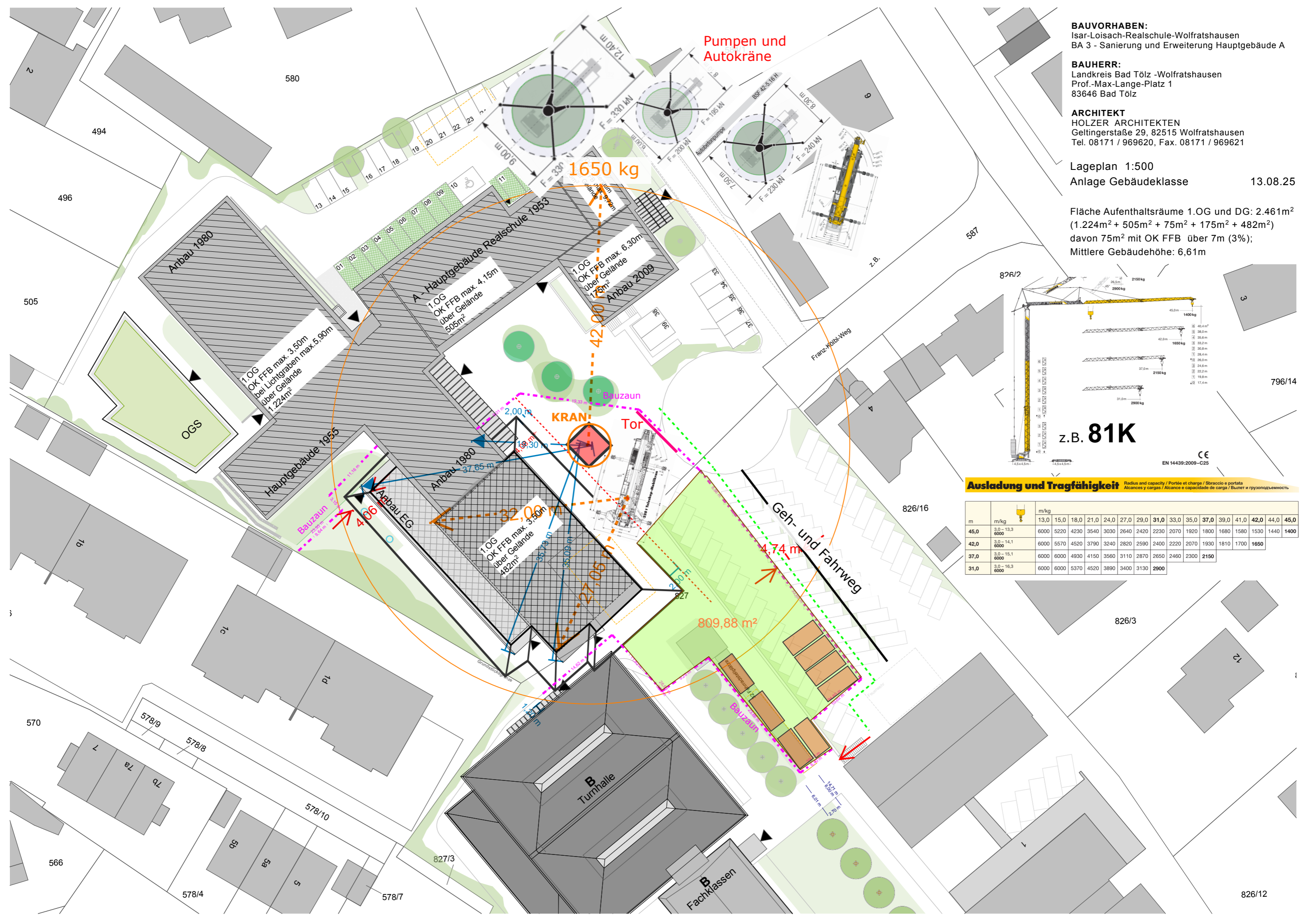
Lageplan 1:500
Anlage Gebäudeklasse 13.08.25

Fläche Aufenthaltsräume 1.OG und DG: 2.461m²
(1.224m² + 505m² + 75m² + 175m² + 482m²)
davon 75m² mit OK FFB über 7m (3%);
Mittlere Gebäudehöhe: 6,61m



z.B. 81K
Ausladung und Tragfähigkeit Radius and capacity / Portée et charge / Sbraccio e portata / Alcance y carga / Alcance e capacidade de carga / Вылет и грузоподъемность

m	m/kg	m/kg															
45,0	3,0 - 13,3 6000	13,0	15,0	18,0	21,0	24,0	27,0	29,0	31,0	33,0	35,0	37,0	39,0	41,0	42,0	44,0	45,0
42,0	3,0 - 14,1 6000	6000	5220	4230	3540	3030	2640	2420	2230	2070	1920	1800	1680	1580	1530	1440	1400
37,0	3,0 - 15,1 6000	6000	6000	4930	4150	3560	3110	2870	2650	2460	2300	2150					
31,0	3,0 - 16,3 6000	6000	6000	5370	4520	3890	3400	3130	2900								



1650 kg

42,00 m

KRAN

32,00 m

27,05 m

Pumpen und Autokräne

z.B. 81K

809,88 m²

B Turnhalle

B Fachklassen